



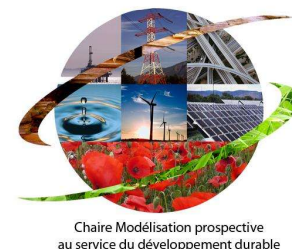
Sortie des énergies fossiles dans le Sud Global: quels accompagnements pour une transition juste?

Christophe Cassen, Clémence Guédra, Thomas le Gallic

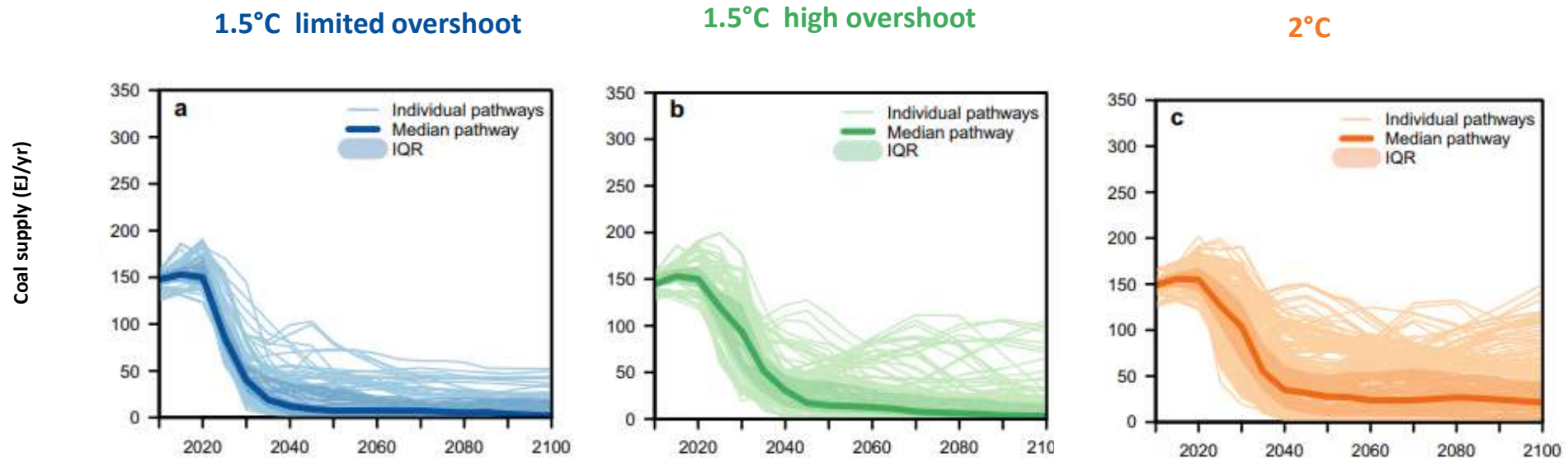
Séminaire TTI 1.5

28/01/2026

christophe.cassen@cnrs.fr

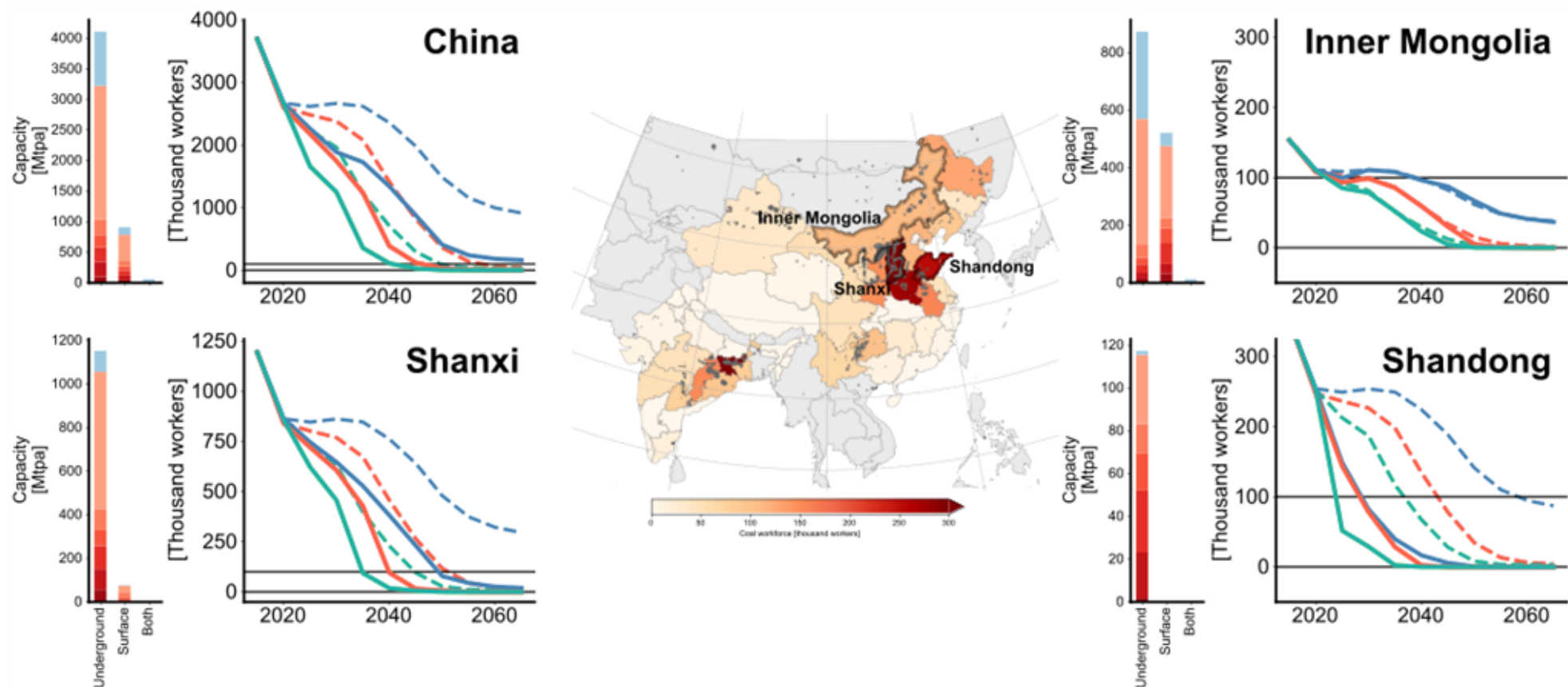


Une sortie du charbon inexorable pour respecter les objectifs de l'Accord de Paris



Paris-consistent coal pathways (from Achakulwisut et al, 2023)

Mais potentiellement coûteuse pour les pays producteurs



Danneaux, le Gallic et al., 2026

Les pays du Sud sont-ils préparés à une sortie accélérée du charbon?

- Quel accompagnement ?
- Quel rôle joué par la coopération internationale?
- Quelle contribution à une 'transition juste'?
- *Transition Assistance Policies* (Green and Gambhir, 2020)
 - Plans, politiques et mesures destinés à prendre en compte les impacts d'une sortie **accélérée** du charbon
- Politiques et mesures '**directement**' et '**indirectement**' focalisées sur les fermetures des mines

Focus sur 4 principaux producteurs au Sud: Colombie, Inde, Chine, Afrique du Sud

- Chine et Inde sont les plus importants producteurs et consommateurs de charbon
- Une part > 50% du charbon dans le mix énergétique
- Des régions entières très dépendantes au charbon
- Des objectifs climatiques ambitieux



Mines à ciel ouvert la Guajira

Méthode

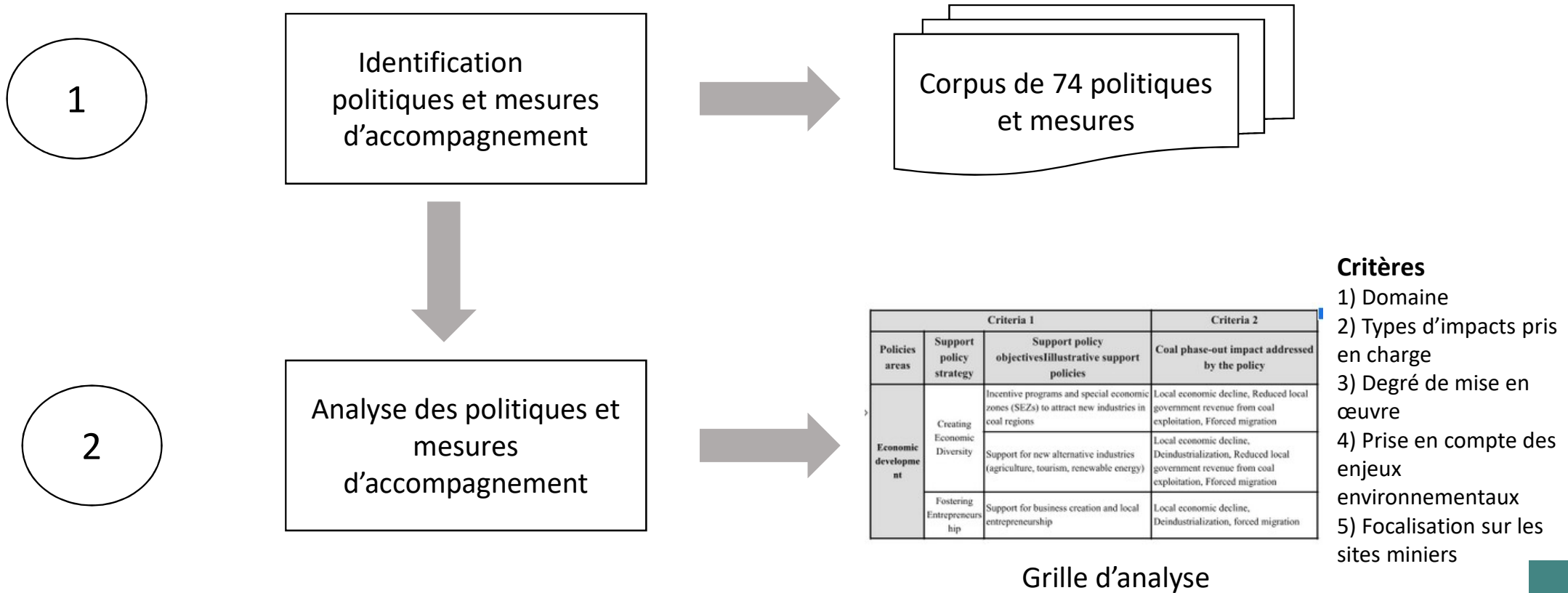
1

Identification
politiques et mesures
d'accompagnement



Corpus de 74 politiques
et mesures

Méthode



Résultats

Des politiques et mesures centrées sur la diversification économique des territoires

Results criterion 1						
Policies areas	Support policy strategy	CHINA	COLOMBIA	INDIA	SOUTH AFRICA	TOTAL
Economic development		49%	56%	22%	46%	45%
	"Creating Economic Diversity"	24%	30%	13%	32%	25%
	"Fostering Entrepreneurship"	4%	11%	4%	4%	6%
	"Local economic Transition Support"	20%	15%	4%	11%	14%

- Chine: politiques régionales dédiées (13^e et 14^e plan quinquennaux)
- Colombie: *Integrated Territorial Climate Management Plan* pour la Guajira
- AFS: *Mpumalanga Green Economy Development Plan*

Un accompagnement social dépendant des trajectoires empruntées

Results criterion 1						
Policies areas	Support policy strategy	CHINA	COLOMBIA	INDIA	SOUTH AFRICA	TOTAL
Economic development		49%	56%	22%	46%	45%
	"Creating Economic Diversity"	24%	30%	13%	32%	25%
	"Fostering Entrepreneurship"	4%	11%	4%	4%	6%
	"Local economic Transition Support"	20%	15%	4%	11%	14%
Workforce & Community Development		40%	19%	65%	39%	40%
	"Community Resilience and Social Protection "	11%	7%	35%	25%	18%
	"Workforce Transition and Redeployment"	29%	11%	30%	14%	22%

Chine: *Shanxi Special Fund*

Inde: *Skill Council for Green Jobs*

AFS et Colombie: *Just Transition Framework and Policies*

Des impacts environnementaux peu pris en compte

Results criterion 1						
<u>Policies areas</u>	<u>Support policy strategy</u>	<u>CHINA</u>	<u>COLOMBIA</u>	<u>INDIA</u>	<u>SOUTH AFRICA</u>	<u>TOTAL</u>
<u>Economic development</u>		49%	56%	22%	46%	45%
	<u>"Creating Economic Diversity"</u>	24%	30%	13%	32%	25%
	<u>"Fostering Entrepreneurship"</u>	4%	11%	4%	4%	6%
	<u>"Local economic Transition Support"</u>	20%	15%	4%	11%	14%
<u>Workforce & Community Development</u>		40%	19%	65%	39%	40%
	<u>"Community Resilience and Social Protection "</u>	11%	7%	35%	25%	18%
	<u>"Workforce Transition and Redeployment"</u>	29%	11%	30%	14%	22%
<u>Environmental reclamation</u>		11%	26%	13%	14%	15%
	<u>"Environmental Rehabilitation and coal mine brownfields reclamation"</u>	11%	26%	13%	14%	15%

Typologie des politiques et mesures d'accompagnement

- Des politiques et mesures en place
 - Sans objectif environnemental ni ciblage sur les mines de charbon (1)
 - Sans objectif environnemental et ciblées sur les mines de charbon (2)
- Des politiques planifiées multi-objectifs ciblées sur les mines de charbon (3)

Principaux défis

Des politiques confrontées au risque de '*mal-support*'

- Certains groupes exclus des politiques d'accompagnement (par ex. travailleurs informels, com. locales)
- Dépendance au charbon de certaines régions renforcée (par ex. Shanxi)

Une gouvernance et des moyens à renforcer

- Des politiques peu coordonnées avec les dynamiques et enjeux locaux et entre elles
- Des capacités limitées (financement)
- Des politiques vulnérables face à l'instabilité politique

Une coopération internationale comme levier incertain

- Le JETP (AFS): décarboner la production électrique et une transition juste aux populations du secteur minier
- 5 ans, 8,5 milliards de \$ mobilisés prévus
- Un financement incertain (retrait US)
- Un accompagnement encore limité

Conclusion

- Un potentiel de politiques et mesures actionnables en cas d'accélération de la sortie du charbon
- Des politiques et mesures hétérogènes qui illustrent des trajectoires institutionnelles spécifiques
- Certaines lacunes augmentent le risque de 'mal-support'
- Un pilier des politiques climatiques et de 'chemins' de transitions juste

Merci!

Guedra, C., Cassen, C., Le Gallic Th., 2026 “Policies Supporting Coal Phase-Out Transitions: Comparative Insights from China, India, Colombia and South Africa”, Working Paper

Danneaux, A., Le Gallic, Th., Lefèvre, J., Sudharmma Vishwanathan, S., and Gang He. 2026 ‘Coal Mine Workers in the Climate Transition: Subnational Vulnerability Disparities in China and India’. *Environmental Research Letters*, In Review