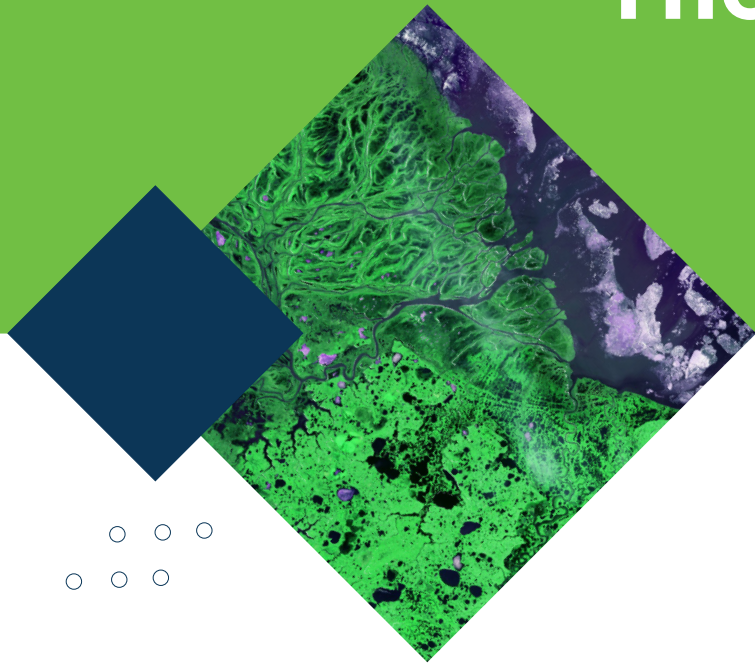


The Transition Institute 1.5

L'ambition d'une véritable transition



- ○ ○
- ○ ○

UN NOUVEL INSTITUT DE RECHERCHE

The Transition Institute 1.5 (TTI.5), 1.5 comme écho à l'objectif d'élévation maximale de température prôné par le GIEC, est une initiative lancée par Mines Paris - PSL avec le soutien de sa Fondation. L'ambition de cet institut dédié au design de la transition bas carbone est d'apporter des réponses scientifiques éclairées au défi majeur de la neutralité carbone.

PROGRAMME SCIENTIFIQUE TTI.5

Axes de recherche

AXE 1 : Design de la transition

Design de la transition se propose d'expliciter les mécanismes à adopter pour garantir la décarbonation souhaitée.

AXE 2 : Une planète électrique ?

Une planète électrique ? questionne les implications d'une vision associée à la décarbonation qui passerait par une électrification massive : trajectoires, opérations, modes de vie, vecteurs, ressources, compétition, substitution, filières, technologies, coûts.

AXE 3 : La planète inclusive

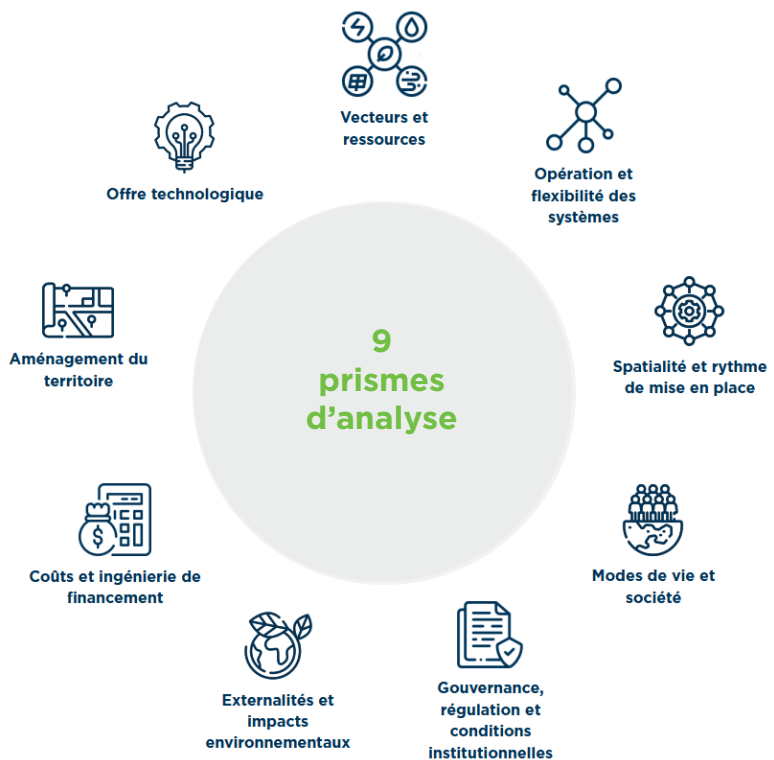
La planète inclusive se consacre à l'identification des solutions et des outils permettant d'engager l'ensemble des acteurs dans la transition, en réconciliant à la fois les enjeux multi-échelles du défi climatique et les multiples contraintes auxquelles ils sont chacun confrontés.

PARCOURS DOCTORAL

AXE 4 : La planète comme enjeu d'influence

La planète comme enjeu d'influence analyse la transition au prisme des enjeux internationaux, pour considérer la planète comme enjeu d'influence : géostratégique, commercial, économique, politique,

...
L'approche systémique envisagée sera élaborée à travers les prismes d'analyse ci-dessous :



Les départements de Mines Paris - PSL

Sciences de la terre et de l'environnement

Énergétique et procédés

Mécanique et matériaux

Mathématiques et systèmes

Économie, management et société



Thèses TTI.5 : deux types d'affiliation

Le doctorat financé TTI.5

TTI.5 a pour vocation première le financement de thèses interdisciplinaires en lien avec ses thématiques de recherche. Nous proposons un cadre collaboratif axé sur la promotion des échanges en interne et la diffusion en externe, ainsi qu'un accès à des formations dédiées (voir page 4).

Pour être financé, le projet doctoral doit répondre à certains critères :

- être co-construit entre, a minima, deux départements de Mines Paris - PSL (voir page 1) (30% d'encadrement minimum requis par département)*
- aborder une thématique de manière interdisciplinaire
- s'inscrire pleinement dans un ou plusieurs des quatre axes de recherche de TTI.5 et considérer dans son approche les prismes définis par l'Institut (voir page 1)

En outre, tout en suivant en priorité les recommandations de l'école doctorale (ED) à laquelle la thèse est rattachée, le ou la doctorante devra s'intégrer et contribuer à la communauté TTI.5 (voir page 3).

Notamment, une partie du projet doctoral devra impérativement être consacrée à replacer la thématique choisie dans le contexte de l'institut TTI.5 : il s'agira tout autant de faire un état de l'art en s'interrogeant sur le positionnement de la thématique vis-à-vis des quatre axes de recherche de TTI.5 que de proposer, en synthèse, une vision holistique et systémique des résultats obtenus. La partie du manuscrit de thèse abordant spécifiquement ces questions fera l'objet d'un "Working Paper" publié sur le site de l'Institut TTI.5 et déposé sur HAL (avec assignation de DOI). Les thèses en contrat École fléchées TTI.5 répondent aux mêmes critères d'éligibilité que les thèses financées.

* À noter qu'il est envisageable de choisir deux départements de PSL dont au moins un de Mines Paris – PSL

Le doctorat labellisé TTI.5

De nombreuses thèses en cours ou à venir à Mines Paris rentrent dans les thématiques de recherche de TTI.5.

Les doctorants, avec l'accord de leur(s) directeur(s) de thèse, peuvent demander la labellisation TTI.5. La labellisation permettra au doctorant de s'intégrer et de participer à la communauté TTI.5 (voir page 3).

Toute demande de labellisation devra être approuvée par le Comité de suivi de TTI.5.

Le financement TTI.5

À QUELLE HAUTEUR TTI.5 PEUT-IL FINANCER DES THÈSES ?

- Un projet doctoral peut être financé totalement ou en partie par TTI.5 par le biais de la Fondation Mines Paris qui perçoit les dons des mécènes de l'Institut. Les thésards financés par TTI.5 bénéficieront d'un complément dédié à l'achat de matériel ou à la participation à des conférences. Les Centres peuvent avoir recours à des financements complémentaires pour, par exemple, couvrir les frais de projets à forte composante expérimentale (exemple : financement Carnot).
- Les thésards labellisés TTI.5 pourront bénéficier d'aides pour financer leur participation aux séminaires et événements organisés dans le cadre de TTI.5 (voir page 4).



Doctorat TTI.5 : critères d'éligibilité

Il est possible de personnaliser votre parcours en fonction de vos inspirations mais aussi de vos contraintes. N'hésitez pas à contacter l'équipe de TTI.5.

LE SUJET DE THÈSE

	FINANCÉ	LABELLISÉ	POST DOC
Sujet de thèse s'inscrivant dans l'un des axes de recherche de TTI.5	✓	✓	
Sujet de thèse inter-départements de Mines Paris - PSL	✓	(✓)	
Sujet de thèse inter ou multi-disciplinaire	✓	(✓)	
Sujet de thèse non couvert par la confidentialité	✓	✓	

PARTICIPATION ET CONTRIBUTION À LA COMMUNAUTÉ

Présenter et assister aux séminaires des doctorants (visio) (voir page 4)	✓	✓	(✓)
Assister aux séminaires publics TTI.5 (visio) (voir page 4)	✓	(✓)	(✓)
Autumn school (présentiel) (voir page 4)	✓	(✓)	(✓)
Participation à un évènement TTI.5 (organisation, présentation de travaux, etc.)	✓	(✓)	(✓)
Rédaction d'un «Working paper» (voir page 2)	✓	✓	(✓)
Publication d'une note d'éclairage (rédaction et/ou supervision d'un élève du parcours académique TTI.5)	✓	(✓)	✓
Réalisation d'une vidéo ou d'un podcast	(✓)	(✓)	(✓)
Participation au blog de TTI.5	✓	(✓)	(✓)

VISIBILITÉ

Mention obligatoire sur chaque production, remerciements...	✓	✓	✓
Visibilité et logo TTI.5	✓	✓	✓
Thèse affichée sur le site de TTI.5	✓	✓	✓

- ✓ Obligatoire
- (✓) Optionnel

Les événements TTI.5 dédiés aux doctorants



• FORUM PUBLIC & WORKSHOP INTERNE

The Transition Institute 1.5 organise un Forum annuel, ouvert au public, ainsi qu'un Workshop interne, en mai 2024 à Paris. Ces deux événements sont l'occasion pour les doctorants TTI.5 de se rencontrer et d'échanger, en présentiel, ainsi que d'exposer leurs travaux et de partager l'état de leurs recherches.

• UNE « ÉCOLE D'ÉTÉ » TTI.5

Une « école d'été » est organisée annuellement par TTI.5 et permet aux doctorants de valider des heures de formation. Le doctorant ou la doctorante TTI.5 doit suivre les recommandations de son École Doctorale quant aux formations obligatoires. Il ou elle peut participer à des événements qui peuvent être comptabilisés dans le quota obligatoire défini par l'ED. Vous retrouverez plus de précisions sur ce sujet dans le guide interne TTI.5.

• LES SÉMINAIRES TTI.5 - Calendrier 2023-2024

The Transition Institute 1.5 organise une série de séminaires mensuels, en visio, pour diffuser et discuter des travaux de recherche dans une approche interdisciplinaire. En alternance, un mois sur deux auront lieu :

> Le séminaire doctorant

Ce séminaire a lieu tous les deux mois. Il est réservé aux doctorants du parcours TTI.5 (les encadrants n'y sont pas conviés). Lors de chaque séance, deux doctorants y présentent leurs travaux et échangent avec les participants.

> Le séminaire public

Tous les deux mois, l'Institut organise un Webinaire TTI.5 (en ligne uniquement) dans l'objectif de mettre en avant les recherches, en lien avec la transition, de l'École et pour croiser les disciplines académiques sur une même thématique. Chaque Webinaire TTI.5 réunit deux chercheurs de Mines Paris - PSL, ainsi qu'une personnalité extérieure, apportant un éclairage différent. Ce séminaire est ouvert au public et a pour but de valoriser la diversité des compétences présente à l'École sur une thématique de la transition. Il réunit un public d'horizons et de disciplines très différentes, nous demandons donc aux intervenants de faire un effort de communication pour être compris par un public, certes initié, mais pas spécialiste.

LE SÉMINAIRE DOCTORANT TTI.5 de 13h30 à 15h30

Vendredi 20 octobre 2023
(réunion d'information ouverte à tous
et présentation du parcours
doctoral TTI.5)

Mardi 19 décembre 2023

Lundi 19 février 2024

Vendredi 19 avril 2024

Mercredi 19 juin 2024

LE SÉMINAIRE PUBLIC TTI.5 de 13h30 à 15h30

Mardi 19 septembre 2023

Mardi 28 novembre 2023

Vendredi 19 janvier 2024

Jeudi 21 mars 2024

Mercredi 22 mai 2024



Contact

the-transition-institute.minesparis.psl.eu
tti.5@minesparis.psl.eu
04 93 95 75 22