

The Transition Institute 1.5

L'ambition d'une véritable transition

SOIRÉE DE LANCEMENT
À SOPHIA ANTIPOLIS

5 mai 2022

18h15

Le Village by CA Provence Côte d'Azur

Rue Claude Daunesse
06560 VALBONNE SOPHIA ANTIPOLIS



PSL 





PROGRAMME

18h15 **Accueil**

18h45 **Mot d'introduction**

Vincent LAFLÈCHE | Directeur général de Mines Paris - PSL

Du dernier Rapport du GIEC à l'Institut TTI.5 : genèse de TTI.5 et présentation de son programme scientifique

Nadia MAÏZI | Directrice de TTI.5
et Auteure Principale du 6ème Rapport du GIEC

Premières déclinaisons du programme scientifique

Axe 1 : Le design de la transition

Philippe BLANC | Centre Observation, Impacts, Energie (O.I.E.)
Marion BOUCHEZ | Élève du Cycle Ingénieur Civil (Promo 2021)
« Accompagner les transitions en région SUD PACA »

Axe 2 : Une planète électrique ?

Robin GIRARD | Centre de Procédés, Energies Renouvelables et
Systèmes Energétiques (PERSÉE)
« Chauffage, transport, industrie : de l'électricité à tous les étages ? »

Axe 3 : La planète inclusive

Tatiana BUDTOVA | Centre de mise en forme des matériaux (CEMEF)
« Bio-sourcer la transition : l'apport des matériaux »

Axe 4 : La planète comme enjeu d'influence

Albertine DEVILLERS et Antoine BULTEL | Élèves du Corps des
Mines (Promotion 2023)
« L'action chinoise contre le réchauffement climatique : un enjeu
politique avant tout ? »

20h30 **Mot de clôture**

suivi d'un cocktail

INTERVENANTS



Nadia MAÏZI

Centre de Mathématiques Appliquées (CMA)

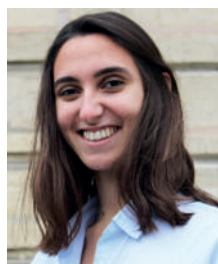
Directrice du CMA de Mines Paris - PSL, Auteure Principale du 6ème Rapport du GIEC et Directrice de la Chaire « Modélisation Prospective au service du Développement Durable ».



Philippe BLANC

Centre Observation, Impacts, Energie (O.I.E.)

Enseignant-Chercheur responsable « Évaluation des ressources énergétiques renouvelables » au Centre O.I.E de Mines Paris - PSL.



Marion BOUCHEZ

Élève du Cycle Ingénieur Civil (Promo 2021)

Élève de première année du Cycle Ingénieur Civil, formation d'ingénieur généraliste de Mines Paris - PSL.



Robin GIRARD

Centre de Procédés, Energies Renouvelables et Systèmes Energétiques (PERSÉE)

Enseignant-Chercheur au Centre PERSEE de Mines Paris - PSL, expert en modélisation de la transition énergétique.



Tatiana BUDTOVA

Centre de mise en forme des matériaux (CEMEF)

Enseignante-chercheuse au CEMEF (CNRS / Mines Paris - PSL) et médaille d'argent Talent CNRS 2020. Spécialiste de la physico-chimie des polymères, des polymères biosourcés et des bio-aérogels.



Albertine DEVILLERS et Antoine BULTEL

Élèves du Corps des Mines (Promotion 2023)

Ingénieurs issus de l'École des Mines de Paris, de l'École Polytechnique, des Écoles Nationales Supérieures et de Telecom Mines ParisTech, constituant un grand corps de l'État à caractère technique et interministériel.

CONTACT



the-transition-institute.minesparis.psl.eu



tti.5@minesparis.psl.eu

NOUS SOUTENIR

En faisant un don en ligne :

www.fondation.mines-paristech.fr

- Par chèque : à l'ordre de la Fondation Mines ParisTech
- Par virement Fondation Mines ParisTech : BNP Paribas
IBAN : FR76 3000 4027 9000 01027794 648 - BIC :
BNPAFRPPAAA

VOUS ÊTES UN PARTICULIER ?

66 %

du montant de votre don sont déductibles de votre impôt sur le revenu (IR) (dans la limite de 20 % de votre revenu imposable).

75 %

du montant de votre don sont déductibles de votre impôt sur la fortune immobilière (IFI) (dans la limite de 50 000 €).

VOUS ÊTES UNE ENTREPRISE ?

60 %

du montant de votre don sont déductibles de votre impôt sur les sociétés (dans la limite de 0,5 % du chiffre d'affaires).



Fondation Mines ParisTech
60, boulevard Saint-Michel
75272 Paris Cedex 06

www.fondation.minesparis.psl.eu
fondation@mines-paristech.fr
01 40 51 90 16